

EGG製品

累計販売

6,300本

稼働件数

800件

販売から

40年以上
の実績

来たる!

エッグの集大成!

勤怠
管理

V2



運送業の皆様の環境・課題をシステムで支援



業務形態

各業務の特異性が高く、
一般的なシステム管理
では困難。



労働問題

ドライバー不足による
長時間稼働。



法令・規則

労働関連法案等の
規制強化。



EGG

株式会社エッグ

今すぐ検索!

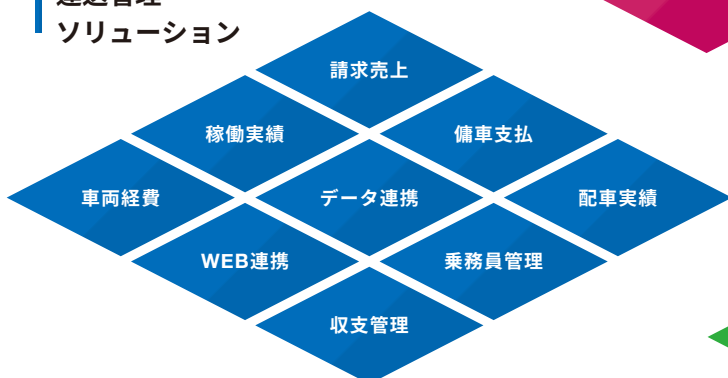


物流業界に特化した エッグ・プラットフォーム

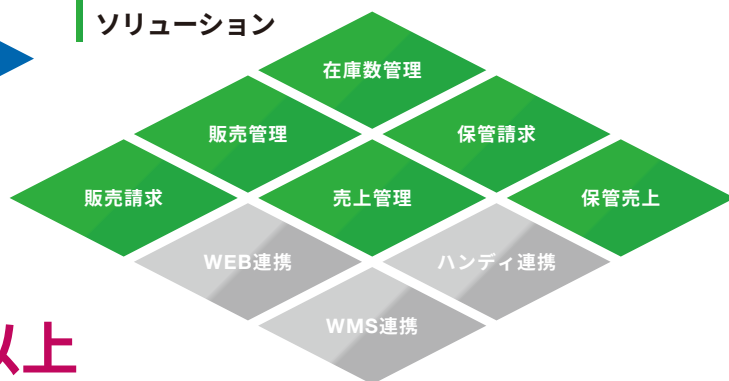
勤怠管理 ソリューション



運送管理 ソリューション



倉庫管理 ソリューション



ソリューション開始から**40年以上**
販売導入実績 **6,300本以上!**

台帳登録 → 打刻 → 帳票出力のかんたん操作



乗務員・得意先・
グループ・作業
etc ...

登録



従業員
による打刻
etc ...

打刻



勤務実績表
勤務状況報告書・
拘束時間日計表・
各種管理資料
etc ...

出力

必要とされる業務範囲に絞り込んだ導入が可能

勤怠管理 Ex

- Pro版に加え、改善基準告示帳票の出力が可能な標準パッケージ -

勤怠管理 Pro

- Basic版に加え、シフト設定・有給残数管理が可能 -

勤怠管理 Basic

- Mini版に加え打刻管理が可能 -

勤怠管理 Mini

- エッグ運送管理システムから勤怠へ転送が可能 -

EGG勤怠管理機能

勤怠管理Ver2 機能一覧		勤怠管理 Mini	勤怠管理 Basic	勤怠管理 Pro	勤怠管理 Ex
標準 機能	勤務時間手入力	○	○	○	○
	運送管理データ転送	○	○	○	○
	運転免許証打刻	—	○	○	○
	シフト設定	—	—	○	○
	有給残数管理	—	—	○	○
	改善基準告示帳票	—	—	—	○
OP*	ウェブ打刻	—	○	○	○
	ALCデータ連携	○	○	○	○
	デジタコデータ連携	○	○	○	○

【補足】 *：別途費用発生

こんな **お悩み** ありませんか？

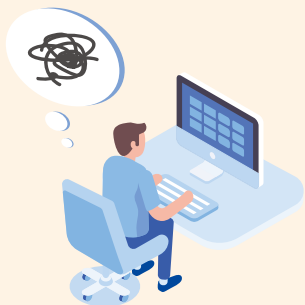
EGGの勤怠管理V2が法改正への不安、日々の業務改善、業務内容の拡張まであなたのニーズにお答えします。



Scene 1 情報が統一できない

課題

夜間勤務や
1日複数回の
出退勤があり
管理しきれない



解決

エッグにおまかせ！

運送業に特化した
働き方に標準対応
しています。



Scene 2 法・制度改正に対応できるか不安

課題

法改正（2024年4月
改善基準告示罰則化）
の対応が
間に合っていない



解決

エッグにおまかせ！

厚生労働省提示の
改善基準告示帳票に
対応しています。

※Ex版機能のみ



Scene 3 正しい勤務時間が集計できていない

課題

自己申告での
勤務時間集計のため
正確な時間での
管理ができていない



解決

エッグにおまかせ！

運転免許証や
IT点呼などの様々な
打刻パターンを
持っています。

※Basic・Pro・Ex版機能のみ

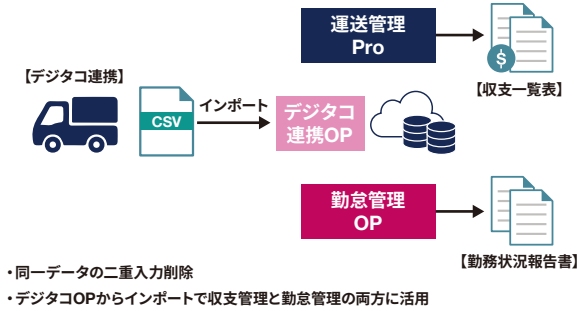


V2での主要機能一覧



機能 1 | 運送ソリューション連携

Case Study



運送管理と一体型導入が可能な勤怠管理

一体型システムを導入することにより、業務効率の向上やデータを一元管理することが可能です。

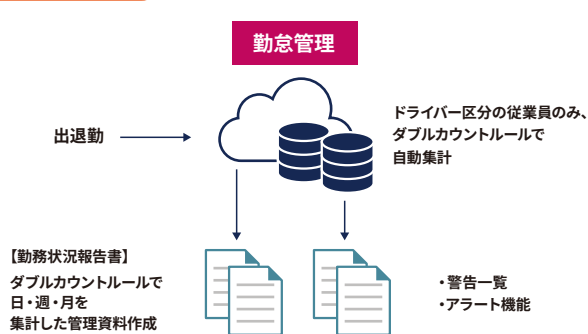


【一体型システムメリット】

- ・システム管理の簡略化
- ・業務フローの効率化
- ・データの一元管理
- ・データ活用の促進

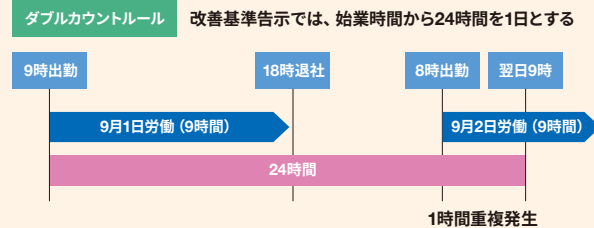
機能 2 | 時間集計機能

Case Study



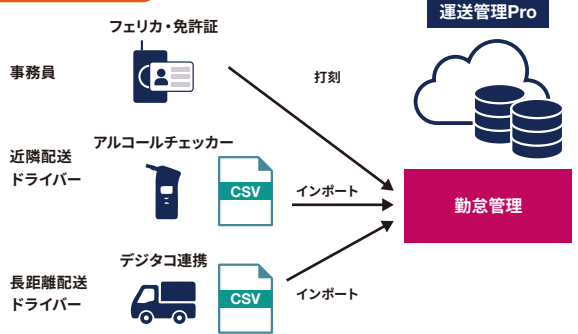
運送業特有のダブルカウント等の時間集計に対応

例えば、9月1日の労働時間は9時間。ダブルカウントルールでは重複時間がカウントされるので、9月1日の労働時間は10時間となります。ただし、月間の集計時にはダブルカウントでの重複は含まない形で集計する必要があります。



機能 3 | 打刻インターフェース

Case Study



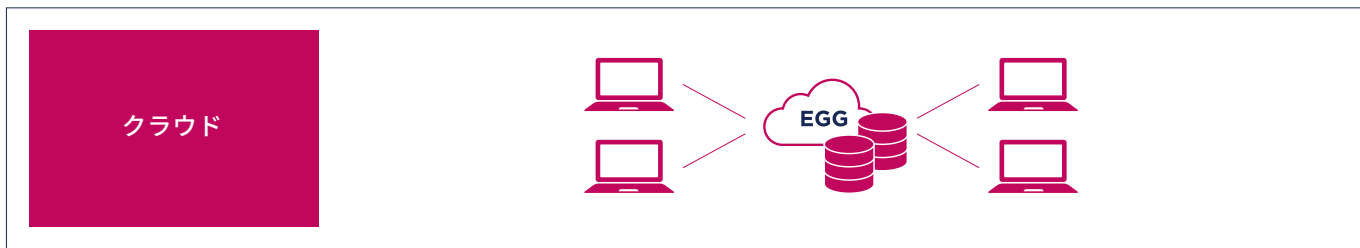
各種機能によるインターフェース強化版

運送業特有のツールとも連携して打刻できる複数のインターフェース。運送業特有の様々な勤務体系に合わせて従業員ごとに選択が可能です。

■打刻パターン



利用環境



万全のサポート体制

TEL・リモートサポート

プログラム
マイナー更新サポート

PC入替サポート

ユーザーに負荷の少ない
操作設計

動作環境

	管理用	打刻用
OS	Windows®10 / Windows11 日本語版 (64bit 対応)	
CPU	intel®Core i5 以上	intel®Celeron 以上
メモリ	4GB 以上を推奨	
HDD 容量	インストール時に 10GB 以上の空きが必要 (20GB 以上の空き容量を推奨)	
モニター	解像度 1366×768 以上	解像度 1366×768 以上 タッチパネル推奨
ルーター	プロバイダ推奨のもの ※ポート 80/443/5432 を開放していただく必要があります。	
インターネット環境	光回線以上を推奨	
必要なソフトウェア	Microsoft.NET Framework 4.0 Microsoft Office2019 以上 Adobe®Reader® (最新版を推奨)	PC/SCドライバー (ACR1225U-J1) または NECPortWithDriver (RC-S320)
必要なハードウェア		非接触 IC カードリーダー/ライター ACR1255U-J1 または PaSoRi RC-S300
プリンター	上記 OS に対応するプリンター	

※動作環境はハードウェア環境、ソフトウェア環境、インターネット環境により異なる場合があります。

※接続する装置・周辺機器は使用するPC本体とOSに依存します。

※Microsoft®社のサポート保証期間が終了しているOSについては正常な動作が保証できません。保証期間内のOSをご利用ください。

※顔認証機能は、弊社提供のカメラのみ連携可能です。

※その他ご不明な点は弊社までお問い合わせください。

●Microsoft®Windowsは米国MicrosoftCorporationの登録商標です。

●Adobe®Reader®はAdobe Systems Incorporationの登録商標です。

●その他記載されている社名、登録商標は全て各社の社名、登録商標です。

●記載された内容と製品の仕様は2024年11月現在のものです。

改良のため予告なく変更することがありますのでご了承ください。



- ◆ご利用いただくにはインターネット接続環境が必要です。
- ◆インターネット環境は光回線以上を推奨します。
- ◆プリンターまたはプリンタードライバーによっては印刷できない場合があります。
- ◆必要なメモリー・ハードディスク容量は、システム環境によって異なる場合があります。



東京本社：〒100-0006 東京都千代田区有楽町 2-10-1
東京交通会館 5 階

大阪本社：〒530-0057 大阪府大阪市北区曽根崎 2-5-10
梅田パシフィックビル 4 階

TEL：050-5846-2670 FAX：06-6755-4787

E-Mail：e_info@egg18.com

お問い合わせ、ご用命は・・・