

Server Type

選べるサーバ構成



クラウド版

- ・社内にサーバ環境等が不要
- ・弊社にて自動日時バックアップ
- ・クラウドなので、PCとインターネット環境があればどこでも接続可能



オンプレ版

- ・お客様にてサーバ等をご用意
- ・バックアップはお客様にて実施
- ・ライセンスキーが登録されたPCのみ接続可能

Support

万全のサポート体制



リモートメンテナンス

インターネット回線を利用し、お客様のPCにリモート接続することで、直接画面を確認しながらお客様のトラブルを解決します。



ソフトウェア保守

契約期間：1年
契約更新：1年毎（確認の上、自動更新）
契約内容：弊社規約による

倉庫管理V6

多様化するニーズに対応した倉庫業総合管理システム

倉庫管理シリーズの一貫性のある操作性を引継ぎ、V6では帳票機能の強化を行いました。まさに倉庫管理シリーズの集大成となっております。

動作環境

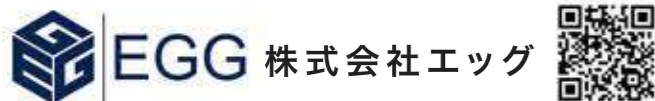
OS	Windows®10、Windows®8.1、Windows®8、Windows®7 日本語版 (32bit/64bit対応)
CPU	intel®Core i3以上または同等の互換プロセッサを搭載したクライアント
メモリ	2GB以上の空きが必要 (4GB以上を推奨)
HDD容量	インストール時に10GB以上の空きが必要 (20GB以上の空き容量を推奨)
ディスプレイ	解像度 1366x768 (WXGA)以上が表示可能なワイドディスプレイ
プリンター	A4サイズ以上に対応したプリンター(印字領域確保可能なプリンター) ※Windows®に準拠したプリンタードライバ推奨
ルーター	プロバイダ推奨のもの ※ポート 80/443/5432 を開放していただく必要があります。
インターネット環境	光回線以上を推奨
必要なソフトウェア	Microsoft .NET Framework 4.0、Microsoft Office2007以上 Adobe® Reader® (最新版を推奨)

- ◆倉庫管理V6をご利用頂くにはインターネット接続環境が必要です。
- ◆インターネット環境は光回線以上を推奨します。
- ◆プリンターまたはプリンタードライバーによっては印刷できない場合があります。
- ◆必要なメモリ・ハードディスク容量はシステム環境によって異なる場合があります。

※左記動作環境はハードウェア環境・ソフトウェア環境、ネットワーク環境により異なる場合があります。
※接続する装置・周辺機器は使用するパソコン本体とOSに依存します。
※Microsoft®社のサポート保障期間が終了しているOSについては正常な動作保障ができません。保障期間内のOSをご利用ください。
※その他ご不明な点は弊社までお問い合わせください。

- Microsoft® Windows®は米国Microsoft Corporationの登録商標です。
- Adobe® Reader®はAdobe Systems Incorporatedの登録商標です。
- その他記載されている社名、登録商標はすべて各社の商標、または登録商標です。
- 記載された本内容は2016年6月現在のものです。予告無く変更することがありますのでご了承ください。

●お問合せ、ご用命は・・・



E-Mail : info@egg18.com

〒550-0012 大阪府大阪市西区立売堀1-1-5
本町ギボービル4F
TEL 050-5846-2670 FAX 06-6543-4747

Webで体験版公開中

🔍 エッグ 倉庫管理

検索

<http://egg-net.co.jp>



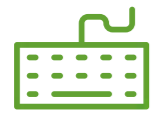


倉庫管理 V 6 エッグ倉庫管理シリーズが新しくなりました

倉庫管理シリーズの一貫性のある操作性を引継ぎ、V6では帳票機能の強化を行いました。まさに倉庫管理シリーズの集大成となっております。

Feature

エッグ 倉庫管理シリーズの特徴



簡単 & スピーディーな操作性

一貫性のあるキー操作で入出力できるよう独自開発しました。多くの情報をより迅速に処理し、より一層時間の短縮化を図れるよう設計されています。



あらゆる角度からの業務分析

倉庫管理は60種類以上の豊富な帳票が存在します。それによりあらゆる視点からデータを分析することができます。



カスタマイズ可能 (有償)

エッグ倉庫管理はカスタマイズを承っております。小さな変更から大きな変更まで、お客様にフィットしたシステムをご提供することができます。

※カスタマイズには別途費用が発生します。
※技術的に困難なカスタマイズはお受けできない場合がございますので、予めご了承ください。

Overview

システムの構造と仕組み

倉庫管理V6のシステムは【台帳系】・【伝票系】・【帳票系】の3分類に分かれています。

台帳系

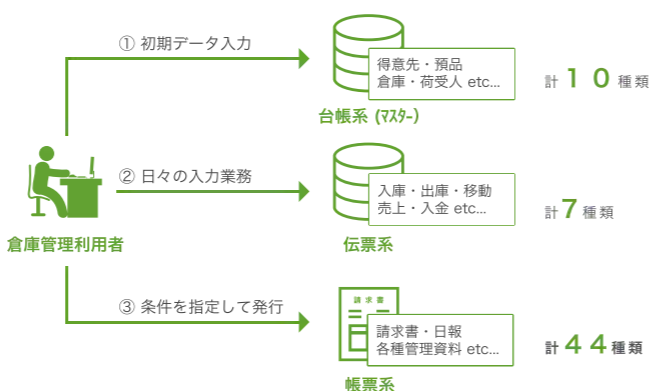
得意先や預品等の基本情報(マスター)を管理するシステムです。一度台帳に登録すれば更新がない限り、入力する必要はありません。

伝票系

入庫・出庫、売上や入金等の業務を管理するシステムです。日々の入力業務はこの伝票系で行います。入力のほとんどは台帳参照による補完入力なので非常に簡単で直感的な入力作業が行えます。

帳票系

倉庫管理上必要な資料を発行するシステムです。伝票入力業務が完了していれば、いつでも請求書や社内管理資料等を作成できるので、業務コストを大幅に削減できます。

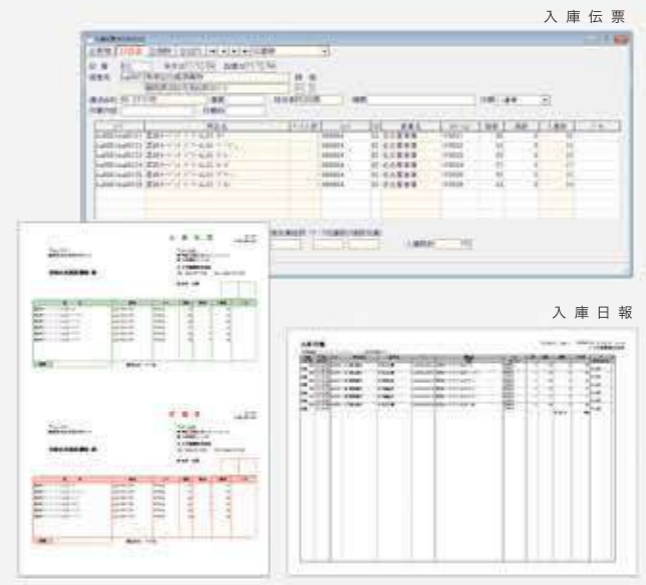


様々な業務シーンに対応できる機能性

倉庫管理業務に必要な業務処理はほぼすべてこれ一本で対応可能です。倉庫管理V6には様々な業務シーンに対応した伝票や帳票があります。

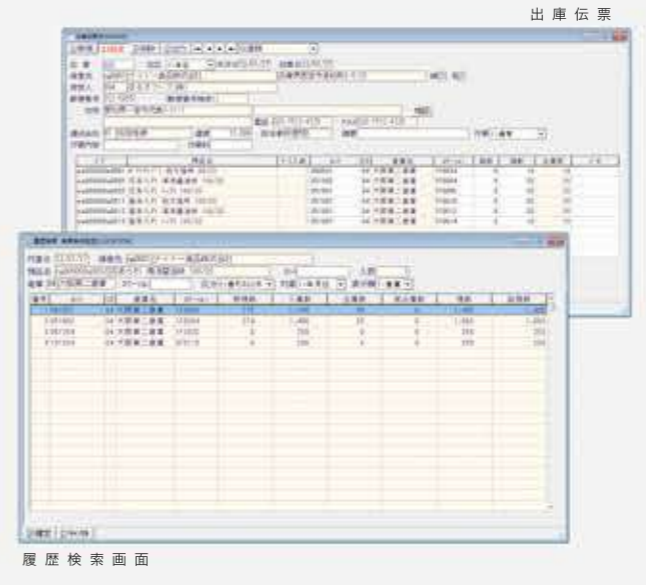
入庫処理

得意先や預品の台帳参照による補完入力はもちろん、入庫品に対する過去の入出庫履歴を参照することができ、保管されているロケーションも簡単に確認できます。ロケーションは台帳登録が不要で伝票入力時に自由に入力できます。



出庫処理

指定した預品の在庫状況を確認したい場合は履歴検索画面でロット別・倉庫別・ロケーション別に一覧表示でき、目的の明細を素早く見つけることができます。また、ロット・倉庫・ロケーションを指定すると、伝票画面下部に在庫数が表示されます。



在庫管理

預品の在庫状況は、豊富な在庫関係帳票できめ細かく管理できます。得意先への報告は、締日に関係なく任意の日付で「在庫報告書」が出力できるので便利です。得意先別または動線に合わせた倉庫別(ロケーション順)棚卸表で棚卸処理もはかどります。



請求処理

保管料や入出庫荷役料の請求書は、得意先との取引に合わせて1期締、2期締、3期締、月極の4つのタイプで発行できます。また倉庫料請求データを販売管理に転送し、他の加工料や梱包料などを合わせて販売請求書を発行することもできます。



売上・仕入処理

資材の購入や外注費用の仕入処理、加工料や梱包費用、販売品の売上処理も可能です。

